

InNOVAcAl KalkUnterputz

erdfeuchter Putzmörtel

InNOVAcAl KalkUnterputz ist ein rein mineralischer Mörtel auf Luftkalkbasis zur Herstellung einer groben Putzlage. KalkUnterputz ist besonders für die Herstellung zementfreier Putzflächen im gesundheitsbewußten Innenbereich geeignet. Außen bietet sich der KalkUnterputz für Neu- und Altbauten sowie zur Restaurierung historischer Gebäude an.

Eigenschaften:

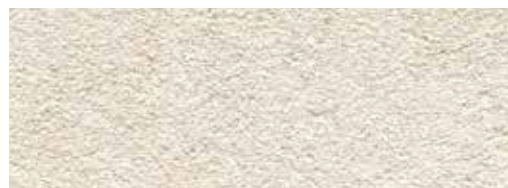
- ✓ Mörtelgruppe P I; DIN V 18550 / Festigkeitsklasse CS I; DIN EN 998-1
- ✓ Vorbeugend gegen Schimmel; für Räume mit erhöhter Luftfeuchtigkeit; hoher pH-Wert: 13
- ✓ Hand- und Maschinenputz (z. B. P13)
- ✓ Erhärtung nur durch Carbonatisierung
- ✓ Geeignet zur Beschichtung mit offenporigen, mineralischen Putzen bzw. Anstrichen.
- ✓ optimale Putzlage: 7 - 25 mm



Weitere Informationen, sowie das Technische Datenblatt finden Sie auf www.innovacal.de/produkte/kalkunterputz



Strukturmuster:



KalkUnterputz, gerieben

Produkt	Gebinde	VPE/Palette	Einheit	Ergiebigkeit	Verbrauch
KalkUnterputz	Sack	50	25 kg	1,3 m ² *1	19,2 kg/m ² *1
KalkUnterputz	Big Bag	1	1,0 t	53 m ² *1	19,2 kg/m ² *1
KalkUnterputz	lose Schüttung auf Kipp-LKW bis 27 to	1	1,0 t	53 m ² *1	19,2 kg/m ² *1

*1 Die Angaben gelten für eine Putzstärke von 10 mm und können je nach Untergrund variieren.