

**Mineralische, zementfreie Kalkputze und -mörtel,
sowie natürliche Kalkfarben für die historische
Bauwerkssanierung, Renovierung, Neubau und
gesundes Wohnen**

InNOVAcAl KalkUnterputz, erdfeuchter Putzmörtel

InNOVAcAl KalkOberputz, erdfeuchter Putzmörtel

InNOVAcAl KalkBasic Fein, pastöser Kalkmörtel

InNOVAcAl KalkFugenmörtel, erdfeuchter Kalkmörtel

InNOVAcAl KalkFarbe Klassik Konzentrat

InNOVAcAl KalkFarbe Universal

InNOVAcal KalkUnterputz

erdfeuchter Putzmörtel

InNOVAcal KalkUnterputz ist ein rein mineralischer Mörtel auf Luftkalkbasis zur Herstellung einer groben Putzlage. KalkUnterputz ist besonders für die Herstellung zementfreier Putzflächen im gesundheitsbewußten Innenbereich geeignet. Außen bietet sich der KalkUnterputz für Neu- und Altbauten sowie zur Restaurierung historischer Gebäude an.

Eigenschaften:

- ✓ Mörtelgruppe P I; DIN V 18550 / Festigkeitsklasse CS I; DIN EN 998-1
- ✓ Vorbeugend gegen Schimmel; für Räume mit erhöhter Luftfeuchtigkeit; hoher pH-Wert: 13
- ✓ Hand- und Maschinenputz (z. B. P13)
- ✓ Erhärtung nur durch Carbonatisierung
- ✓ Geeignet zur Beschichtung mit offenporigen, mineralischen Putzen bzw. Anstrichen.
- ✓ optimale Putzlage: 7 - 25 mm



Weitere Informationen, sowie das Technische Datenblatt finden Sie auf www.innovacal.de/produkte/kalkunterputz



Strukturmuster:



KalkUnterputz, gerieben

Produkt	Gebinde	VPE/Palette	Einheit	Ergiebigkeit	Verbrauch
KalkUnterputz	Sack	50	25 kg	1,3 m ² *1	19,2 kg/m ² *1
KalkUnterputz	Big Bag	1	1,0 t	53 m ² *1	19,2 kg/m ² *1
KalkUnterputz	lose Schüttung auf Kipp-LKW bis 27 to	1	1,0 t	53 m ² *1	19,2 kg/m ² *1

*1 Die Angaben gelten für eine Putzstärke von 10 mm und können je nach Untergrund variieren.

InNOVAcAl KalkOberputz

erdfeuchter Putzmörtel

InNOVAcAl KalkOberputz ist ein rein mineralischer Putzmörtel auf Luftkalkbasis zur Herstellung einer feinen Putzlage. Die speziell entwickelte „InNOVAcAl Kalkmilch“ gibt dem KalkOberputz die besonderen Eigenschaften. KalkOberputz ist besonders für die Herstellung zementfreier Putzflächen im gesundheitsbewußten Innenbereich geeignet. Außen bietet sich der KalkOberputz für Neu- und Altbauten sowie zur Restaurierung historischer Gebäude an.

Eigenschaften:

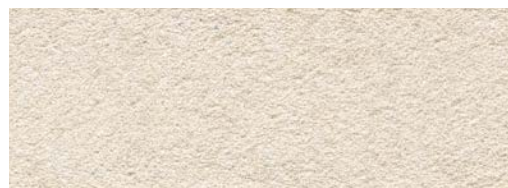
- ✓ Mörtelgruppe P I; DIN V 18550 / Festigkeitsklasse CS I; DIN EN 998-1
- ✓ Vorbeugend gegen Schimmel; für Räume mit erhöhter Luftfeuchtigkeit; hoher pH-Wert: 13
- ✓ Hand- und Maschinenputz (z. B. P13)
- ✓ Erhärtung nur durch Carbonatisierung
- ✓ Geeignet zur Beschichtung mit offenporigen, mineralischen Putzen bzw. Anstrichen.
- ✓ optimale Putzlage: 5 - 10 mm



Weitere Informationen, sowie das Technische Datenblatt finden Sie auf www.innovacal.de/produkte/kalkoberputz



Strukturmuster:



KalkOberputz, gerieben

Produkt	Gebinde	VPE/Palette	Einheit	Ergiebigkeit	Verbrauch
KalkOberputz	Sack	50	25 kg	3,0 m ² *1	8,3 kg/m ² *1
KalkOberputz	Big Bag	1	1,0 t	120 m ² *1	8,3 kg/m ² *1

*1 Die Angaben gelten für eine Putzstärke von 5 mm und können je nach Untergrund variieren.

InNOVAcal KalkBasic Fein

pastöser Kalkmörtel

InNOVAcal KalkBasic Fein ist ein weißer, rein mineralischer Mörtel auf Luftkalkbasis für Innen und Außen. Die speziell entwickelte „InNOVAcal Kalkmilch“ gibt dem KalkBasic Fein die besonderen Eigenschaften. KalkBasic Fein ist besonders für die Herstellung zementfreier Feinputzflächen und als Vormörtel für Schlämmen und Steinerfüllmassen geeignet.



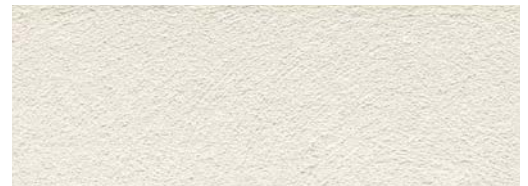
Eigenschaften:

- ✓ Mörtelgruppe P I; DIN V 18550 / Festigkeitsklasse CS I (CS II); DIN EN 998-1
- ✓ Vorbeugend gegen Schimmel; für Räume mit erhöhter Luftfeuchtigkeit; hoher pH-Wert: 13
- ✓ Erhärtung nur durch Carbonatisierung
- ✓ geeignet zur Beschichtung mit offenporigen, mineralischen Anstrichen
- ✓ mit kalkstabilen Pigmenten einzufärben
- ✓ optimale Putzlage: 1 - 3 mm

Weitere Informationen, sowie das Technische Datenblatt finden Sie auf www.innovacal.de/produkte/kalkbasic-fein



Strukturmuster:



KalkBasic Fein, gefilzt

Produkt	Gebinde	VPE/Palette	Einheit	Ergiebigkeit	Verbrauch
KalkBasic Fein	Eimer	32	25 kg	12,5 m ² *1	2 kg/m ² *1

*1 Die Angaben gelten für eine Putzstärke von 1 mm und können je nach Untergrund variieren.

InNOVAcal KalkFugenmörtel

erdfeuchter Kalkmörtel

InNOVAcal KalkFugenmörtel ist ein rein mineralischer Mörtel auf Luftkalkbasis zur Herstellung von Mörtelfugen an Fassaden. Die speziell entwickelte „InNOVAcal Kalkmilch“ gibt dem KalkFugenmörtel die besonderen Eigenschaften. KalkFugenmörtel ist für die Verfugung stark saugender Ziegel- und Natursteinmauerwerke in Handverarbeitung geeignet.

Eigenschaften:

- ✓ Mörtelgruppe I; DIN V 18580 / Festigkeitsklasse M 1; DIN EN 998-2
- ✓ in 9 verschiedenen Farben mit kalkstabilen Pigmenten eingefärbt (siehe Farbkollektion)
- ✓ Erhärtung nur durch Carbonatisierung
- ✓ für stark saugendes Mauerwerk mit > 6 % Wasseraufnahme geeignet



Weitere Informationen, sowie das Technische Datenblatt finden Sie auf www.innovacal.de/produkte/kalkfugenmoertel



Strukturmuster:



KalkFugenmörtel, Farbe altweiss

Produkt	Gebinde	VPE/Palette	Einheit	Ergiebigkeit	Verbrauch
KalkFugenmörtel	Sack	50	25 kg	*1	*1
KalkFugenmörtel	Big Bag	1	1,0 t	*1	*1

*1 Die Angaben variieren stark bei unterschiedlichen Fugentiefen und Fugenbreiten.

InNOVAcal KalkFarbe Klassik

Konzentrat

InNOVAcal KalkFarbe Klassik Konzentrat ist eine hochdiffusionsoffene, cremeweiße, rein mineralische Wandfarbe auf Sumpfkalkbasis für saugende, mineralische Untergründe. Die KalkFarbe ist historischen Rezepten nachempfunden und wird von professionellen Anwendern eingesetzt. Klassik ist mehrmals dünn lasierend aufzutragen. Erst nach der Trocknung zeigt die Farbe ihre Deckkraft. Klassik ist sowohl auf frischem Putz (frescaler Anstrich) als auch auf altverputzten Flächen einsetzbar. Diese für die Denkmalpflege entwickelte Farbe enthält keine organischen Zusätze.

Eigenschaften:

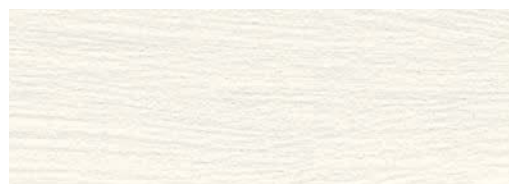
- ✓ emissionsfrei, ohne Konservierungsmittel
- ✓ hoher pH-Wert: 13, vorbeugend gegen Schimmel
- ✓ verdünnbar bis zu 50 % mit Wasser
- ✓ ohne Acrylate, Dispersionen, Cellulose und Titandioxid
- ✓ mit kalkstabilen Pigmenten einzufärben



Weitere Informationen, sowie das Technische Datenblatt finden Sie auf www.innovacal.de/produkte/kalkfarbe



Strukturmuster:



Kalkfarbe Klassik, gestrichen

Produkt	Gebinde	VPE/Palette	Einheit	Ergiebigkeit	Verbrauch
KalkFarbe Klassik	Eimer	40	12,5 kg	42 m ² *1	0,3 kg/m ² *1

*1 Die Angaben beziehen sich auf einen zweimaligen, gleichmäßigen Auftrag und können je nach Untergrund und Saugverhalten stark variieren.

InNOVAcal KalkFarbe Universal

InNOVAcal KalkFarbe Universal ist eine hochdiffusions-offene, reinweiße, mineralische Innenwandfarbe auf Kalkbasis für alle mineralische Untergründe.

Das bei reinen Kalkfarben übliche Kreiden ist durch die besondere Rezeptur auf ein Minimum reduziert. Es sind weder Acrylate noch Dispersionen enthalten. KalkFarbe Universal wird für Anstriche auf beispielsweise Putz, Tapete, Trockenbauplatten (mit Haftgrund) dünn mit Pinsel bzw. Rolle aufgetragen.



Eigenschaften:

- ✓ emissionsfrei, ohne Konservierungsmittel
- ✓ frei von Lösemitteln und Weichmachern
- ✓ hoher pH-Wert: 13, vorbeugend gegen Schimmel
- ✓ gute Deckkraft
- ✓ Erhärtung durch Carbonatisierung
- ✓ mit kalkstabilen Pigmenten einzufärben
- ✓ mit einem Haftgrund auf Gipskarton zu streichen

Weitere Informationen, sowie das Technische Datenblatt finden Sie auf www.innovacal.de/produkte/kalkfarbe



Strukturmuster:



Kalkfarbe Universal, gerollt

Produkt	Gebinde	VPE/Palette	Einheit	Ergiebigkeit	Verbrauch
KalkFarbe Universal	Eimer	40	12,5 kg	42 m ² *1	0,3 kg/m ² *1

*1 Die Angaben beziehen sich auf einen zweimaligen, gleichmäßigen Auftrag und können je nach Untergrund und Saugverhalten stark variieren.